

賃貸マンション 第1星野ビル

■物件概要

所在地/埼玉県さいたま市南区太田窪1964番地I
 交通/JR京浜東北線「南浦和」駅徒歩16分
 バス5分「太田窪5丁目」徒歩1分
 建物構造/鉄骨造地上4階建
 築年月/昭和63年1月
 現況/空室
 人居日/即可
 設備/公営水道・本下水・都市ガス・東京電力・
 浴室B/T別・洗面台・防水パン・下足入
 J:COM In My Room 完備

■賃貸条件

礼金:1ヶ月 敷金:1ヶ月 管理費:3,000円
 保険等:加入義務有/2年間
 契約期間:2年
 ※更新可(更新料:新賃料1ヶ月分)
 ※保証会社加入要

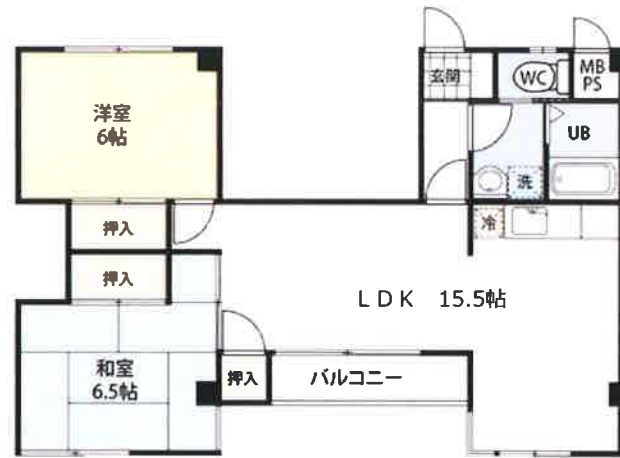
LIFE INFORMATION

- ビッグエー...164m ●ファミリーマート...150m
- 郵便局...194m ●わかき病院...82m



外観

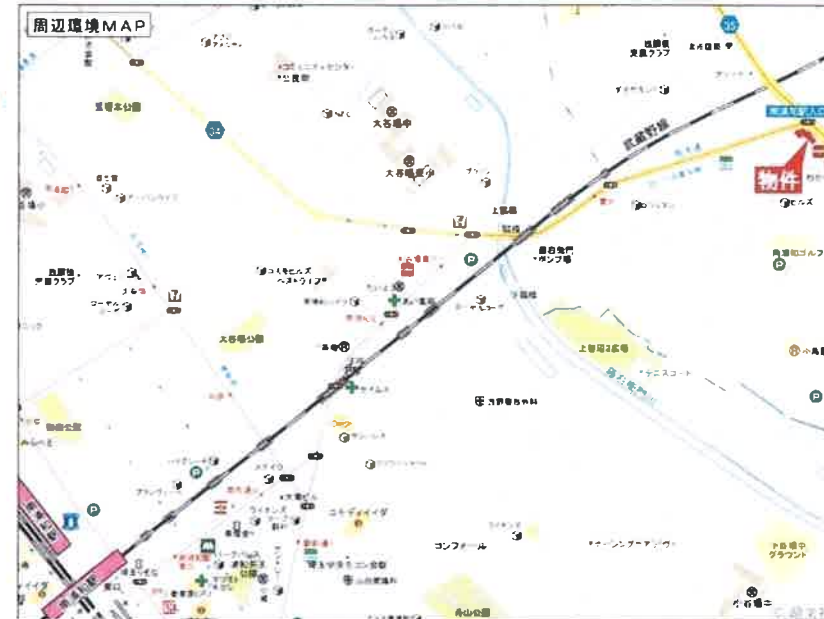
- ◎エントランス大幅リニューアル
- ◎内装リニューアル済!
- ◎ペット可(小型犬一匹のみ
但し、敷金3ヶ月となります。)



303 2LDK 約 59.13 m²

82,000円

JCOM
インマイルーム
インターネット
無料で
使い放題!!



(LDK)



(洋室)



エントランス



(TVモニター付インターフォン)



(和室)

★リニューアル内容★

- ☆ 優等新品!
- ☆ 下足入新品!
- ☆ ダウンライト新品!
- ☆ TVモニター付インターフォン
- ☆ 床CF

※図面と現況が異なる場合は現況を優先させていただきます。



(公社)埼玉県宅地建物取引業会会員 埼玉県知事(3)第20729号

株式会社 **メゾンプレジール**

http://www.m-plaisir.co.jp E-mail:webmaster@m-plaisir.co.jp

〒330-0072 さいたま市浦和区領家3-1-1

〈TEL〉 048-871-1300

〈FAX〉 048-885-1311 〈定休日〉水曜日

仕入強化!!物件買います!!

土地 戸建
アパート 事業用
正規手数料お支払いします!!

客付会社様へ

A D1ヶ月

手数料	100%
手数料	100%

■取引態様:貸主
■情報公開日:

賃貸マンション 第1星野ビル

■物件概要

所在地/埼玉県さいたま市南区太田窪1964番地1
 交通/JR京浜東北線「南浦和」駅徒歩16分
 バス5分「太田窪5丁目」徒歩1分
 建物構造/鉄骨造地上4階建
 築年月/昭和63年1月
 現況/空室
 入居日/即可
 設備/公営水道・本下水・都市ガス・東京電力・
 浴室B/T別・洗面台・防水パン・下足入
 J:COM In My Room 完備

■賃貸条件

礼金:1ヶ月 敷金:1ヶ月 管理費:3,000円
 保険等:加入義務有/2年間
 契約期間:2年
 ※更新可(更新料:新賃料1ヶ月分)
 ※保証会社加入要

LIFE INFORMATION

- ビッグエー...164m ●ファミリーマート...150m
- 郵便局...194m ●わかさき病院...82m



外観

- ◎エントランス大幅リニューアル
- ◎内装リフォーム済!
- ◎ペット可(小型犬一匹のみ
但し、敷金3ヶ月となります。)



キッチン

洋室

和室



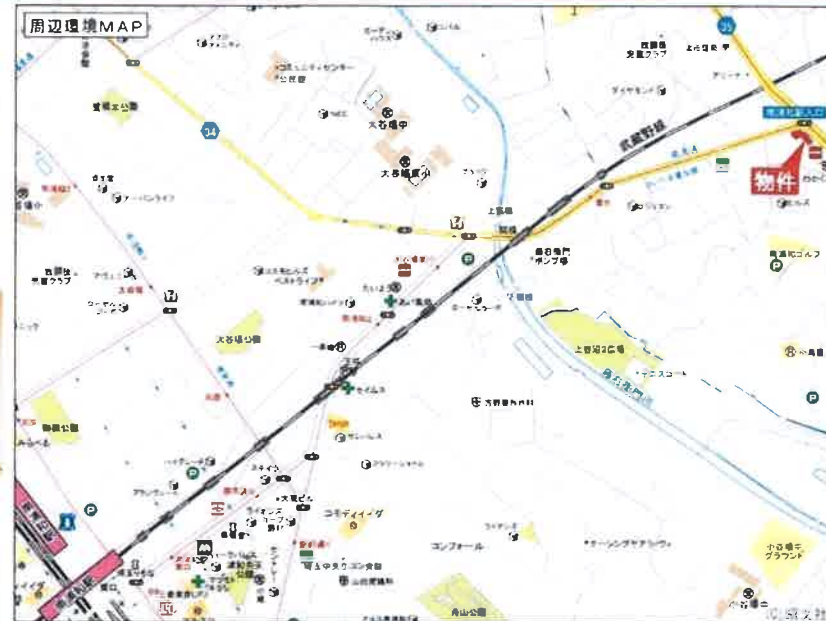
バス

洗面台

トイレ



エントランス



インターネット
無料で
使い放題!!



インターフォン

玄関



305 2DK 約43.74㎡ 75,000円

※図面と現況が異なる場合は現況を優先させていただきます。



(公社)埼玉県宅地建物取引業会会員 埼玉県知事(3)第20729号
 株式会社 **メゾンプレジール**

http://www.m-plaisir.co.jp E-mail:webmaster@m-plaisir.co.jp

〒330-0072 さいたま市浦和区領家3-1-1

<TEL> 048-871-1300

<FAX> 048-885-1311 <定休日>水曜日

仕入強化!!物件買います!!

土地 戸建
 アパート 事業用

正規手数料お支払いします!!

客付会社様へ

A D 2ヶ月

手数料	手数料	手数料	手数料	手数料	手数料
100%	100%	100%	100%	100%	100%

■取引態様:貸主

■情報公開日: