

賃貸マンション メゾン南浦和

■物件概要

所在地/埼玉県さいたま市南区太田窪1955-3
 交通/JR京浜東北線「南浦和」駅徒歩16分
 バス便有 バス5分「太田窪5丁目」停歩1分
 建物構造/鉄骨造地上5階建 間取タイプ/2DK
 築年月/平成2年3月
 現況/空室 入居日/即可
 設備/公営水道・本下水・都市ガス・東京電力・
 浴室B/T別・洗面台・防水パン・下足入
 備考/学区:谷田小学校・大谷口中学校

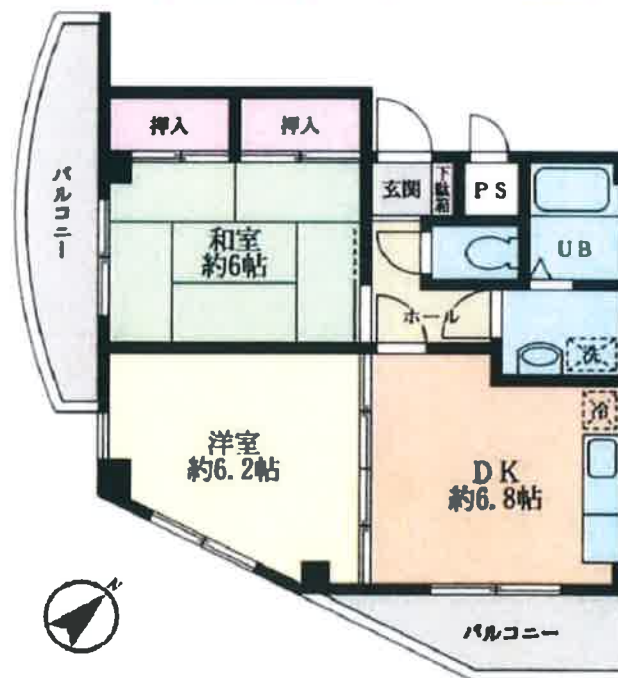
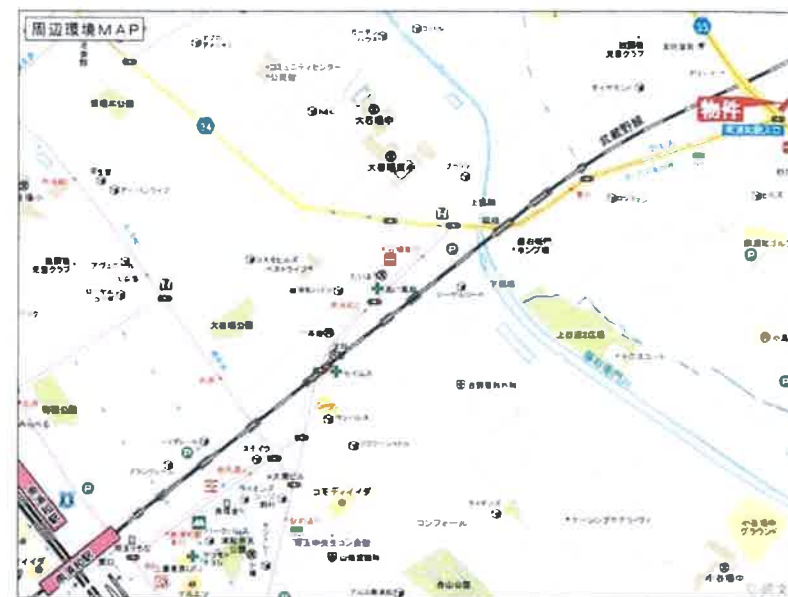
■賃貸条件

礼金:1ヶ月 敷金:1ヶ月 管理費:5,000円
 契約期間:2年 駐車場:空無
 保険等:加入義務有 /2年間
 ※更新可(更新料:新賃料1ヶ月分)
 ※保証会社加入要

LIFE INFORMATION

- ビッグエー...164m ●ファミリーマート...150m
- 郵便局...194m ●わかさ病院...82m

☆エントランス大幅リニューアル
 ☆内装リフォーム済!
 ☆ペット可(小型犬一匹のみ
 但し、敷金3ヶ月となります。)



JCOM
 インマイルーム
 インターネット
 無料で
 使い放題!!



403 45.05㎡ 2DK 65,000円

※図面と現況が異なる場合は現況を優先させていただきます。

(公社)埼玉県宅地建物取引業会会員 埼玉県知事(3)第20729号
 株式会社 **メゾンプレジール**
 http://www.m-plaisir.co.jp E-mail:webmaster@m-plaisir.co.jp

〒330-0072 さいたま市浦和区領家3-1-1
 <TEL> 048-871-1300
 <FAX> 048-885-1311 <定休日>水曜日

仕入強化!!物件買います!!
 土地 戸建
 アパート 事業用
 正規手数料お支払いします!!

客付会社様へ	
AD 1ヶ月	

手数料	項目	割合	備考
■手数料	手取料	100%	貸主
	敷金の割合	100%	借主
■手数料	手取料	100%	貸主
	配分の割合	100%	借主

■取引態様:貸主
 ■情報公開日: